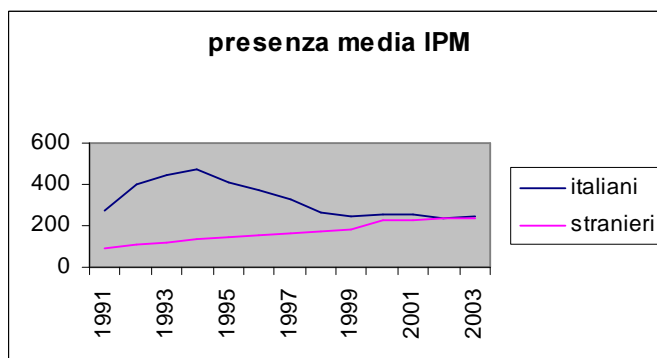
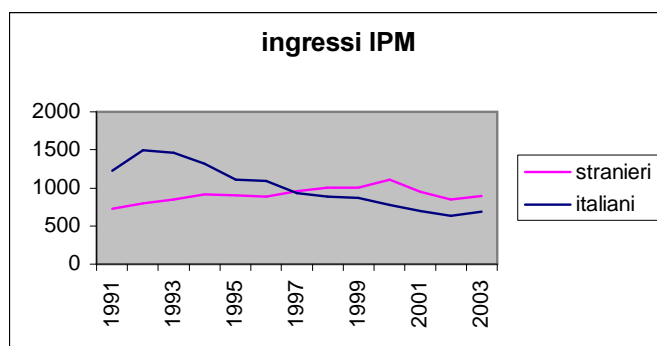


Ingressi in IPM

Presenza media in IPM

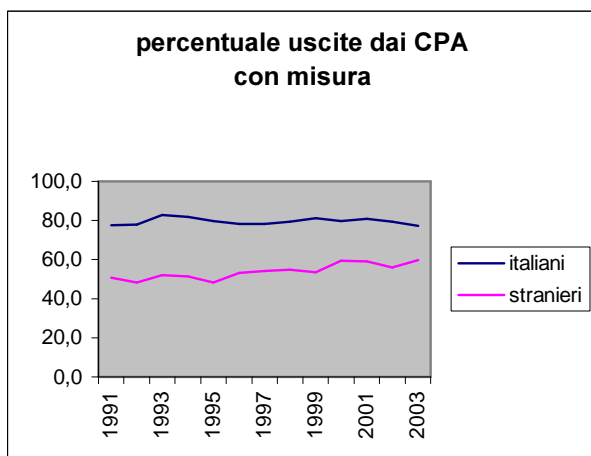
italiani	%	stranieri	%	totale		italiani	%	stranieri	%	totale
1228	62,8	726	37,2	1.954	1991	269	75,6	87	24,4	356
1492	65,2	797	34,8	2.289	1992	401	78,0	113	22,0	514
1465	63,3	849	36,7	2.314	1993	442	78,9	118	21,1	560
1322	59,0	918	41,0	2.240	1994	477	77,3	140	22,7	617
1110	55,1	903	44,9	2.013	1995	405	73,6	145	26,4	550
1093	55,3	882	44,7	1.975	1996	373	70,9	153	29,1	526
934	49,5	954	50,5	1.888	1997	331	66,3	168	33,7	499
884	46,8	1004	53,2	1.888	1998	267	61,0	171	39,0	438
871	46,4	1005	53,6	1.876	1999	246	57,7	180	42,3	426
778	41,3	1108	58,7	1.886	2000	251	53,0	223	47,0	474
698	42,5	946	57,5	1.644	2001	256	52,6	231	47,4	487
630	42,7	846	57,3	1.476	2002	238	50,6	232	49,4	470
686	43,4	895	56,6	1.581	2003	241	50,7	234	49,3	475



allegati alla relazione "Il reato minorile oggi: aspetti quantitativi, caratteristiche qualitative, tendenze"

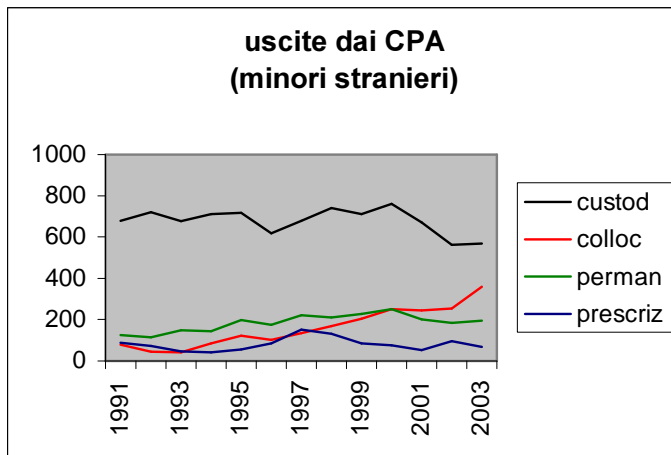
Uscite dai CPA

	italiani	con misura	%	stranieri	con misura	%
1991	2160	1678	77,7	1905	968	50,8
1992	2596	2024	78,0	1958	947	48,4
1993	2380	1969	82,7	1751	913	52,1
1994	2161	1767	81,8	1916	982	51,3
1995	1940	1547	79,7	2254	1090	48,4
1996	1956	1530	78,2	1836	979	53,3
1997	2001	1564	78,2	2195	1188	54,1
1998	1921	1523	79,3	2291	1253	54,7
1999	1971	1600	81,2	2284	1226	53,7
2000	1742	1388	79,7	2251	1340	59,5
2001	1709	1381	80,8	1974	1169	59,2
2002	1566	1242	79,3	1954	1097	56,1
2003	1533	1184	77,2	1991	1188	59,7



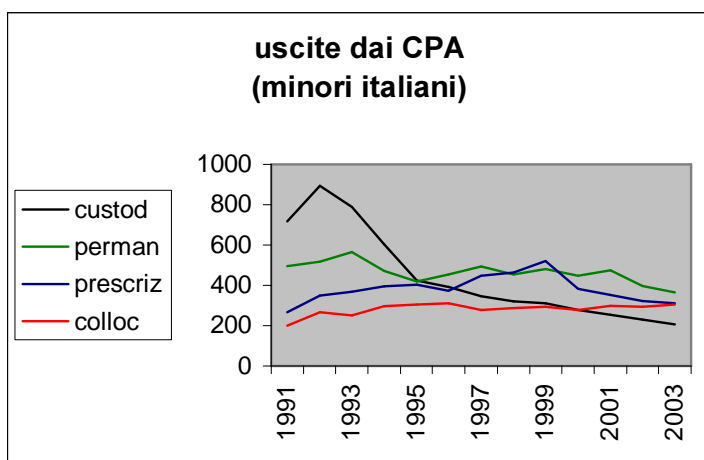
Uscite dai CPA con misura (minori stranieri)

	TOT	prescriz	%	perman	%	colloc	%	custod	%
1991	968	87	9,0	124	12,8	79	8,2	678	70,0
1992	947	72	7,6	113	11,9	43	4,5	719	75,9
1993	913	46	5,0	150	16,4	41	4,5	676	74,0
1994	982	42	4,3	144	14,7	85	8,7	711	72,4
1995	1090	54	5,0	197	18,1	121	11,1	718	65,9
1996	979	85	8,7	175	17,9	101	10,3	618	63,1
1997	1188	153	12,9	222	18,7	134	11,3	679	57,2
1998	1253	132	10,5	211	16,8	169	13,5	741	59,1
1999	1226	86	7,0	226	18,4	204	16,6	710	57,9
2000	1340	76	5,7	250	18,7	252	18,8	762	56,9
2001	1169	52	4,4	200	17,1	246	21,0	671	57,4
2002	1097	96	8,8	185	16,9	254	23,2	562	51,2
2003	1188	66	5,6	195	16,4	358	30,1	569	47,9



Uscite dai CPA con misura (minori italiani)

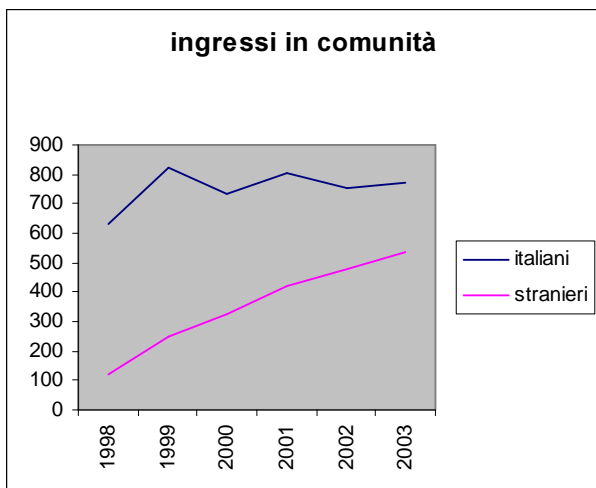
	TOT	prescriz	%	perman	%	colloc	%	custod	%
1991	1678	266	15,9	496	29,6	200	11,9	716	42,7
1992	2024	348	17,2	515	25,4	267	13,2	894	44,2
1993	1969	367	18,6	564	28,6	251	12,7	787	40,0
1994	1767	395	22,4	473	26,8	296	16,8	603	34,1
1995	1547	402	26,0	417	27,0	304	19,7	424	27,4
1996	1530	373	24,4	455	29,7	311	20,3	391	25,6
1997	1564	449	28,7	492	31,5	277	17,7	346	22,1
1998	1523	463	30,4	455	29,9	286	18,8	319	20,9
1999	1600	518	32,4	481	30,1	292	18,3	309	19,3
2000	1388	382	27,5	449	32,3	279	20,1	278	20,0
2001	1381	351	25,4	475	34,4	300	21,7	255	18,5
2002	1242	323	26,0	396	31,9	294	23,7	229	18,4
2003	1184	311	26,3	363	30,7	303	25,6	207	17,5



allegati alla relazione "Il reato minorile oggi: aspetti quantitativi, caratteristiche qualitative, tendenze"

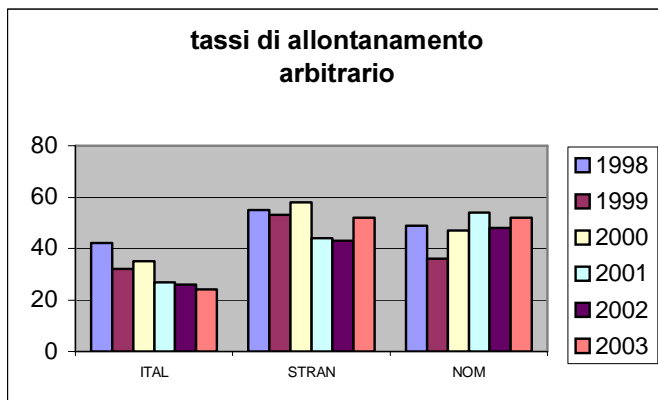
Ingressi in comunità

	italiani	%	stranieri	%	nomadi	%	totale
1998	630	75,5	123	14,7	81	9,7	834
1999	826	67,4	251	20,5	148	12,1	1225
2000	736	62,5	324	27,5	118	10,0	1178
2001	804	60,0	421	31,4	114	8,5	1339
2002	752	56,7	478	36,0	96	7,2	1326
2003	770	54,1	539	37,9	114	8,0	1423



Tassi di allontanamento arbitrario

	italiani	stranieri	nomadi	totale
1998	42	55	49	45
1999	32	53	36	36
2000	35	58	47	43
2001	27	44	54	35
2002	26	43	48	34
2003	24	52	52	37



allegati alla relazione "Il reato minorile oggi: aspetti quantitativi, caratteristiche qualitative, tendenze"