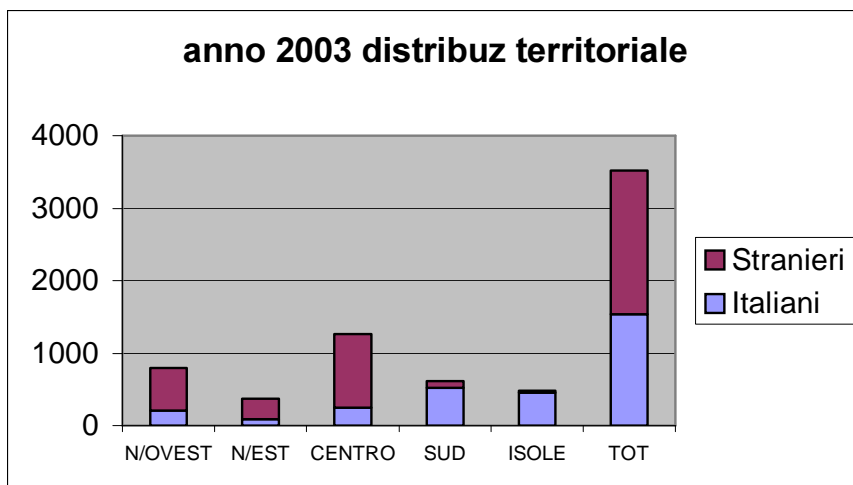
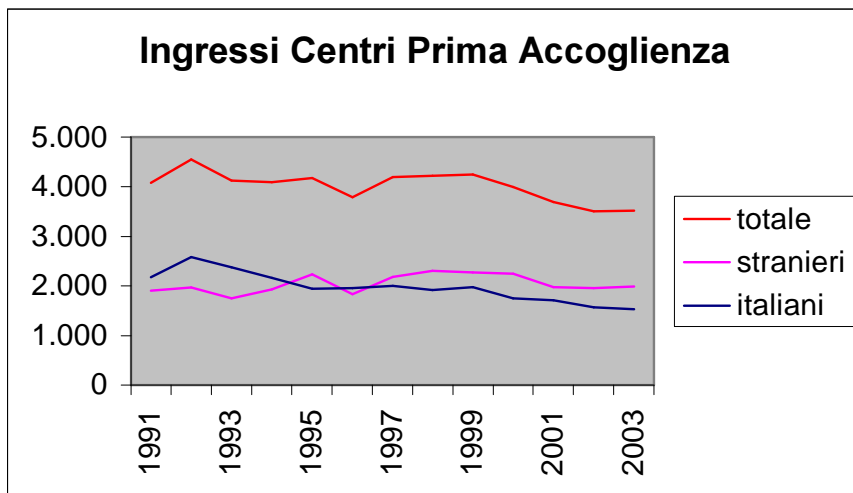


Ingressi Centri Prima Accoglienza

	italiani	%	stranieri	%	totale
1991	2.170	53,3	1.902	46,7	4.072
1992	2.591	56,9	1.961	43,1	4.552
1993	2.376	57,6	1.746	42,4	4.122
1994	2.161	52,9	1.924	47,1	4.085
1995	1.936	46,4	2.239	53,6	4.175
1996	1.952	51,5	1.838	48,5	3.790
1997	2.007	47,8	2.189	52,2	4.196
1998	1.917	45,4	2.305	54,6	4.222
1999	1.973	46,4	2.275	53,6	4.248
2000	1.744	43,7	2.250	56,3	3.994
2001	1.711	46,4	1.974	53,6	3.685
2002	1.561	44,4	1.952	55,6	3.513
2003	1.532	43,5	1.990	56,5	3.522



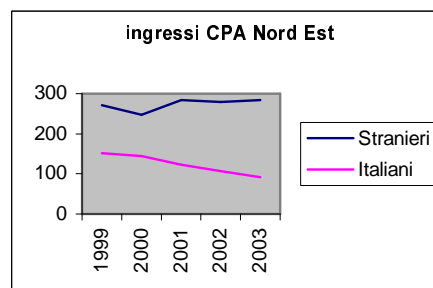
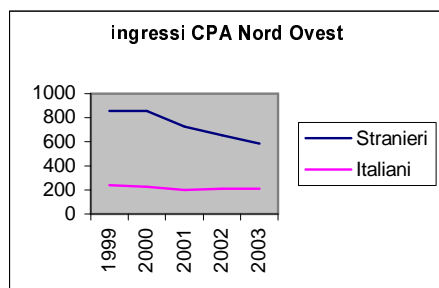
allegati alla relazione "Il reato minorile oggi: aspetti quantitativi, caratteristiche qualitative, tendenze"

NORDOVEST

Italiani	%	Stranieri	%	Tot
239	21,9	854	78,1	1093
225	20,8	857	79,2	1082
199	21,5	727	78,5	926
211	24,3	657	75,7	868
211	26,6	583	73,4	794

NORDEST

Italiani	%	Stranieri	%	Tot
152	35,9	271	64,1	423
144	36,7	248	63,3	392
123	30,3	283	69,7	406
107	27,7	279	72,3	386
92	24,5	283	75,5	375

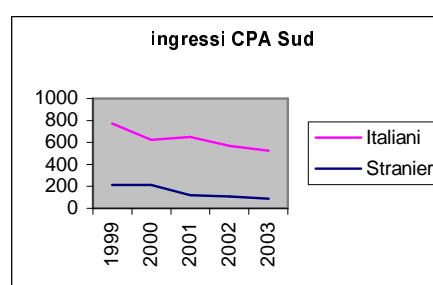
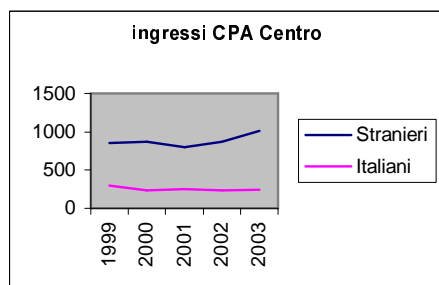


CENTRO

Italiani	%	Stranieri	%	Tot
302	26,1	855	73,9	1157
235	21,3	869	78,7	1104
251	23,9	799	76,1	1050
239	21,5	875	78,5	1114
245	19,5	1014	80,5	1259

SUD

Italiani	%	Stranieri	%	Tot
769	78,5	211	21,5	980
622	74,5	213	25,5	835
648	84,2	122	15,8	770
570	84,1	108	15,9	678
524	85,9	86	14,1	610



Italiani	%	Stranieri	%	Tot
511	85,9	84	14,1	595
518	89,2	63	10,8	581
490	91,9	43	8,1	533
434	92,9	33	7,1	467
460	95,0	24	5,0	484

allegati alla relazione "Il reato minorile oggi: aspetti quantitativi, caratteristiche qualitative, tendenze"

